

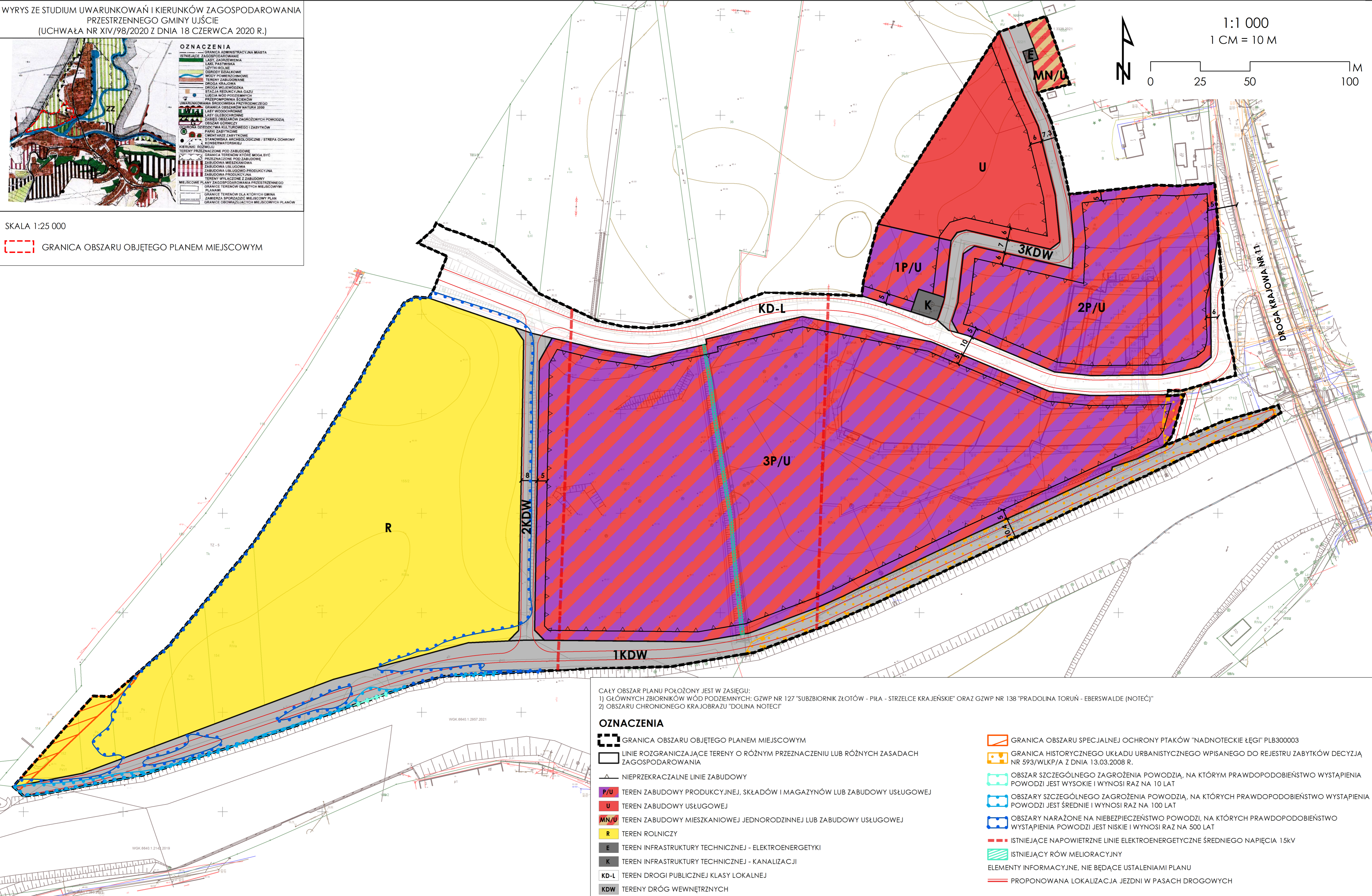
WYRYS ZE STUDIUM UWARUNKOWAŃ I KIERUNKÓW ZAGOSPODAROWANIA PRZESTRZENNEGO GMINY UJŚCIE (UCHWAŁA NR XIV/98/2020 Z DNIA 18 CZERWCA 2020 R.)

**OZNACZENIA**

- GRANICA ADMINISTRACYJNA MIASTA
- ISTNIEJĄCE ZAGOSPODAROWANIE
- LASY, ZAPISZEWENIA
- ŁĄKI PASTWISKA
- ŁYTKI ROLNE
- OSRODKI OSZKOLĄCE
- WODY POWIERZCHNIOWE
- TERENY ZABUDOWANE
- BRZDZA OSZKOLĄ
- BRZDZA WOLWODNA
- STACJA KENNY (GAZU)
- ŁĘCZA WÓD PODZIEMNYCH
- PRZEPOMIENIA ŚCIEKÓW
- UWARUNKOWANIA ŚRODOWISKA PRZYRODNICZEGO
- GRANICA OBSZARÓW NATURA 2000
- LASY WODOCHROŃNE
- ZASIEG OBSZARÓW ZAGROŻONYCH POWODZIĄ
- GRANICE KONICY
- OCHECZNA OCHRONA KULTUROWEGO ZABYTKÓW
- PARA ZABYTKOWE
- CEMENTARZE ZABYTKOWE
- STANOWISKA ARCHEOLOGICZNE / STREFA OCHRONY KONSERWATORSKIEJ
- WIERZNI RÓZNOCI
- TERENY PRZEZNACZONE POD ZABUDOWĘ
- GRANICE TERENÓW KTÓRE MOGĄ BYĆ PRZEZNACZONE POD ZABUDOWĘ
- ZABUDOWA MIEZCZANOVA
- ZABUDOWA USŁUGOWA
- ZABUDOWA USŁUGOWO-PRODUKCYJNA
- ZABUDOWA PRODUKCYJNA
- TERENY WYŁĄCZONE Z ZABUDOWY
- TERENY WYŁĄCZONE Z ZABUDOWY
- GRANICE TERENÓW DLA KTÓRYCH GMINA ZABIERA SPORZĄDZIĆ MIEJSCOWY PLAN
- GRANICE TERENÓW OBJĘTYCH MIEJSCOWYM PLANEM
- GRANICE OBRZĄDUJĄCYCH MIEJSCOWYCH PLANÓW

SKALA 1:25 000

GRANICA OBSZARU OBJĘTEGO PLANEM MIEJSCOWYM



CAŁY OBSZAR PLANU POŁOŻONY JEST W ZASIĘGU:  
 1) GŁÓWNYCH ZBIORNIKÓW WÓD PODZIEMNYCH: GZWP NR 127 "SUBZBIORNIK ZŁOTÓW - PIŁA - STRZELCE KRAJEŃSKIE" ORAZ GZWP NR 138 "PRADOLINA TORUŃ - EBERSWALDE (NOTEC)"  
 2) OBSZARU CHRONIONEGO KRAJOBRAZU "DOLINA NOTEC"

**OZNACZENIA**

- GRANICA OBSZARU OBJĘTEGO PLANEM MIEJSCOWYM
- LINIE ROZGRANICZAJĄCE TERENY O RÓŻNYM PRZEZNACZENIU LUB RÓŻNYCH ZASADACH ZAGOSPODAROWANIA
- NIEPRZEKRACZALNE LINIE ZABUDOWY
- P/U TEREN ZABUDOWY PRODUKCYJNEJ, SKŁADÓW I MAGAZYNÓW LUB ZABUDOWY USŁUGOWEJ
- U TEREN ZABUDOWY USŁUGOWEJ
- MN/U TEREN ZABUDOWY MIESZKANIOWEJ JEDNORODZINNEJ LUB ZABUDOWY USŁUGOWEJ
- R TEREN ROLNICZY
- E TEREN INFRASTRUKTURY TECHNICZNEJ - ELEKTROENERGETYKI
- K TEREN INFRASTRUKTURY TECHNICZNEJ - KANALIZACJI
- KD-L TEREN DROGI PUBLICZNEJ KLASY LOKALNEJ
- KDW TERENY DRÓG WEWNĘTRZNYCH

- GRANICA OBSZARU SPECJALNEJ OCHRONY PTAKÓW "NADNOTEKIE ŁĘGI" PLB300003
- GRANICA HISTORYCZNEGO UKŁADU URBANISTYCZNEGO WPISANEGO DO REJESTRU ZABYTKÓW DECYZJĄ NR 593/WLKP/A Z DNIA 13.03.2008 R.
- OBZAR SZCZEGÓLNEGO ZAGROŻENIA POWODZIĄ, NA KTÓRYM PRAWDOPODOBIEŃSTWO WYSTĄPIENIA POWODZI JEST WYSOKIE I WYNOŚI RAZ NA 10 LAT
- OBZARY SZCZEGÓLNEGO ZAGROŻENIA POWODZIĄ, NA KTÓRYCH PRAWDOPODOBIEŃSTWO WYSTĄPIENIA POWODZI JEST ŚREDNIE I WYNOŚI RAZ NA 100 LAT
- OBZARY NARAŻONE NA NIEBEZPIECZYSTWO POWODZI, NA KTÓRYCH PRAWDOPODOBIEŃSTWO WYSTĄPIENIA POWODZI JEST NISZKI I WYNOŚI RAZ NA 500 LAT
- ISTNIEJĄCE NAPONIETRZNE LINIE ELEKTROENERGETYCZNE ŚREDNIEGO NAPIĘCIA 15KV
- ISTNIEJĄCY RÓW MELIORACYJNY
- ELEMENTY INFORMACYJNE, NIE BĘDĄCE USTALENIAMI PLANU
- PROPONOWANA LOKALIZACJA JEZDNI W PASACH DROGOWYCH