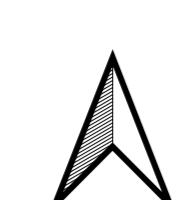


PLAN OGÓLNY GMINY UJŚCIE

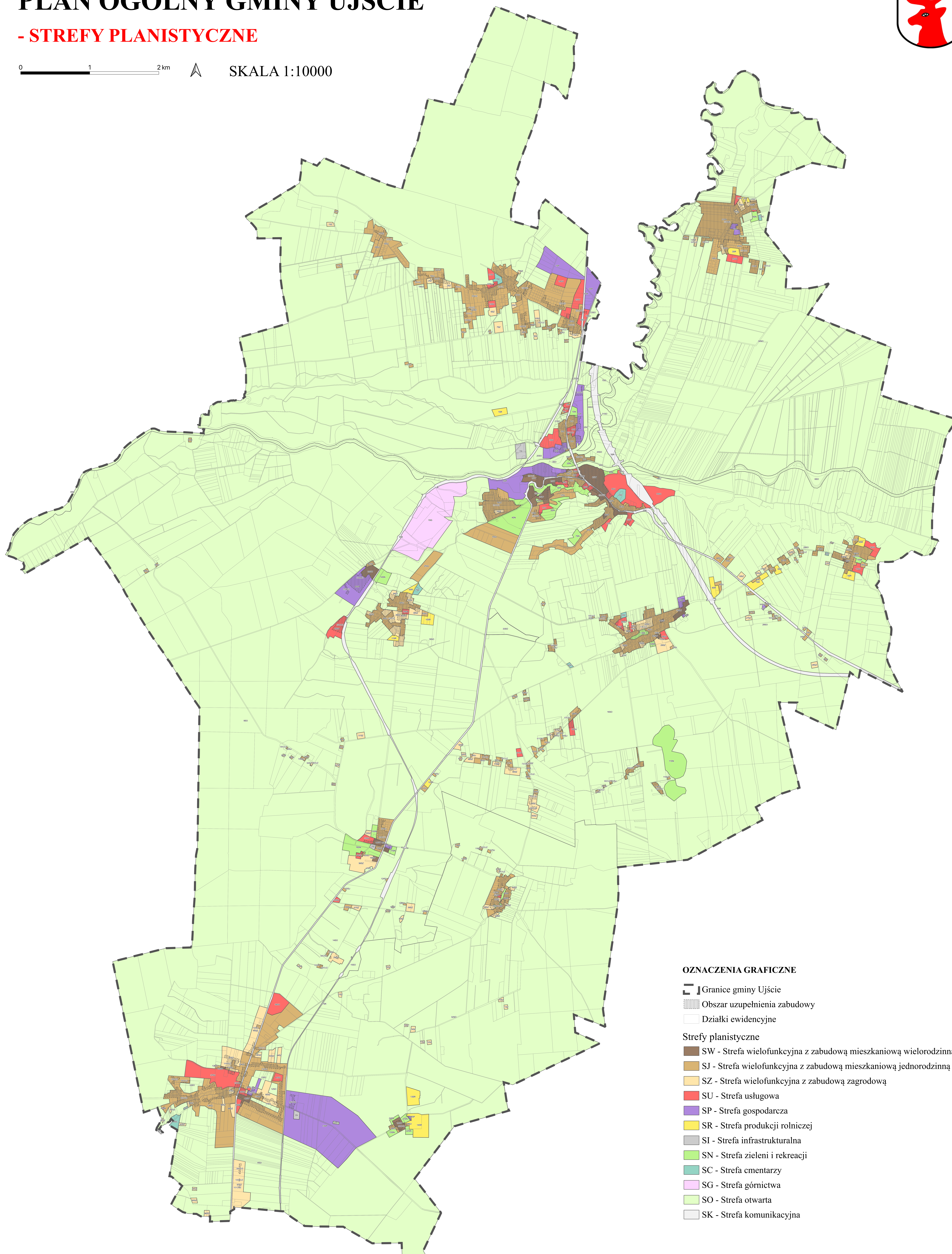
- STREFY PLANISTYCZNE



0 1 2 km



SKALA 1:10000



OZNACZENIA GRAFICZNE

- Granice gminy Ujście
- Obszar uzupełnienia zabudowy
- Działki ewidencyjne

Strefy planistyczne

- SW - Strefa wielofunkcyjna z zabudową mieszkaniową wielorodzinną
- SJ - Strefa wielofunkcyjna z zabudową mieszkaniową jednorodzinną
- SZ - Strefa wielofunkcyjna z zabudową zagrodową
- SU - Strefa usługowa
- SP - Strefa gospodarcza
- SR - Strefa produkcji rolniczej
- SI - Strefa infrastrukturalna
- SN - Strefa zieleni i rekreacji
- SC - Strefa cmentarzy
- SG - Strefa górnictwa
- SO - Strefa otwarta
- SK - Strefa komunikacyjna